



平成27年(2015年)12月期  
決算説明会 資料

平成28年(2016年)2月26日

**KNT-CTホールディングス株式会社**

**近畿日本ツーリスト**

仲間が広がる、旅が深まる  
  
クラブツーリズム

# 目 次

経営統合 概要 .....	P2
事業構造図 .....	P3
KNT-CTホールディングス連結範囲 .....	P4
平成27年(2015年)12月 業績 .....	P5
平成27年(2015年)12月期 セグメント別売上高 .....	P6
平成27年(2015年)12月期 貸借対照表 .....	P7
平成27年(2015年)12月期 キャッシュフローの状況 .....	P8
*IRに関するお問い合わせ先 .....	P9

## 経営統合 概要

平成25年(2013年)1月1日 持株会社体制  
“KNT-CTホールディングス株式会社”に移行

当社は平成25年(2013年)1月1日、持株会社体制に移行し、グループ各社の「自立経営」と「連携強化」を促進するとともに

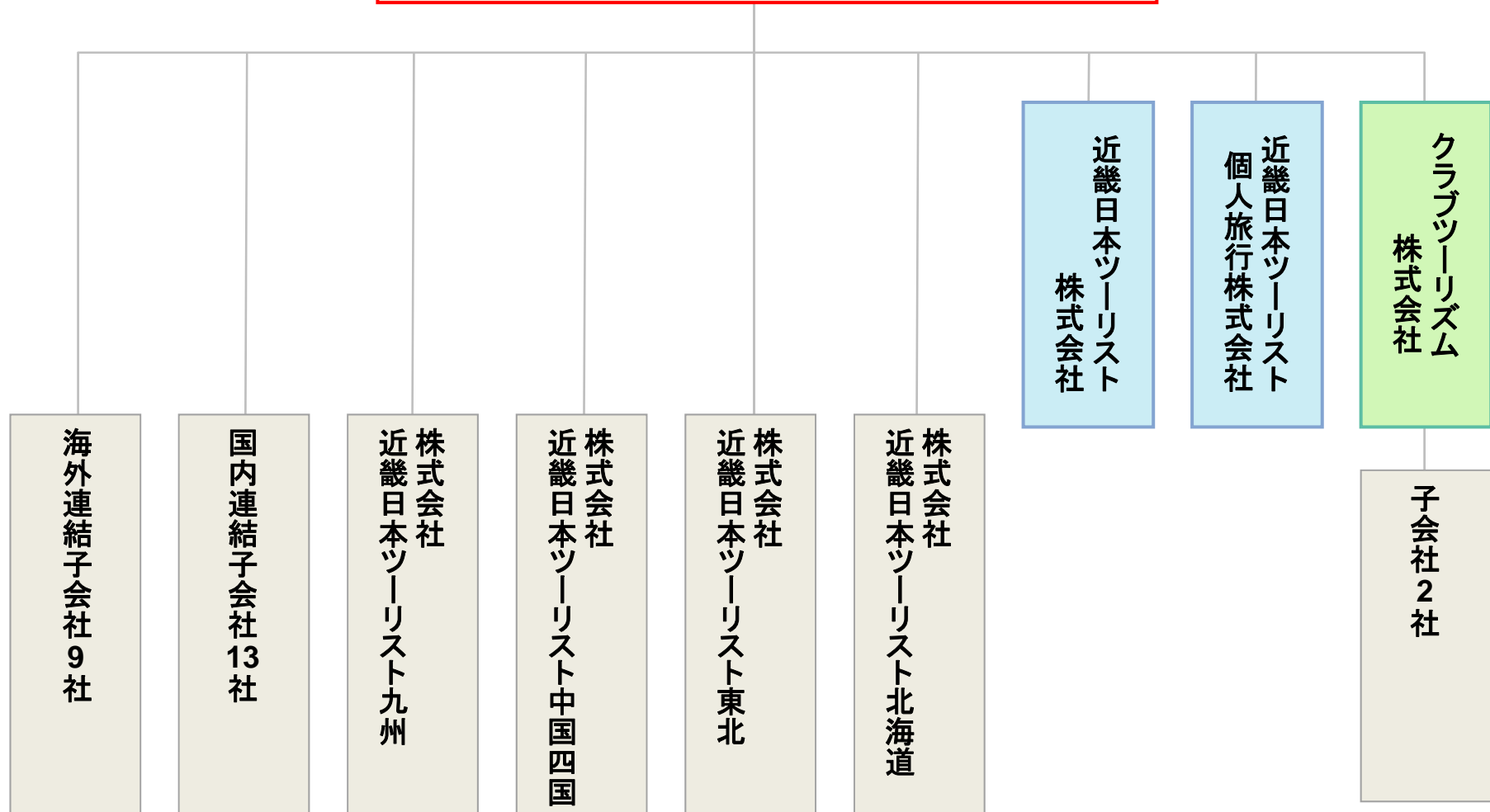
**“近畿日本ツーリスト” “クラブツーリズム”**

の長所を活かした「シナジー効果」の最大化を推進。



# 事業構造図

KNT-CTホールディングス株式会社



# KNT-CTホールディングス連結範囲

## 【連結子会社 31社】

国内旅行会社(13社)	近畿日本ツーリスト、近畿日本ツーリスト個人旅行、クラブツーリズム、 近畿日本ツーリスト北海道、近畿日本ツーリスト東北、近畿日本ツーリスト中国四国、 近畿日本ツーリスト九州、近畿日本ツーリスト神奈川、近畿日本ツーリスト沖縄、 ユナイテッドツアーズ、ティー・ゲート、 昭和トラベラーズクラブ、三喜トラベルサービス	
海外旅行会社(8社)	KIE (USA), KIE (CANADA), KIE (OCEANIA), 近畿国際旅行社(中国)有限公司, 台湾近畿国際旅行社 他	
その他 関連事業会社(10社)	労働者派遣業務	ツーリストエキスパート
	商事・保険	近畿日本ツーリスト商事
	業務受託、他	ツーリストサービス北海道、KNTビジネスクリエイト
	アシスタント業務	ツーリストインターナショナルアシスタンスサービス
	イベント&コンベンション企画	イベントアンドコンベンションハウス
	介護事業	クラブツーリズム・ライフケアサービス
	再保険引受事業会社(2社)	H&M INSURANCE HAWAII, GRIFFIN INSURANCE
宇宙旅行事業	クラブツーリズム・スペースツアーズ	

## 【持分法適用関連会社 2社】

国内	NTTデータ・テラノス
海外	KNT TRAVEL (THAILAND)



ホールディングス  
本社ビル全景

## 平成27年(2015年)12月期 業績

単位:百万円

	平成27年(2015年) 12月期	平成26年(2014年) 12月期	増減額	増減率 (%)
売上高	424,930	433,432	△8,502	△2.0
売上総利益	77,361	75,407	1,954	2.6
営業利益	6,394	3,377	3,017	89.3
経常利益	6,668	4,098	2,570	62.7
特別利益	177	188	△11	△5.8
特別損失	283	2,921	△2,637	△90.3
当期純利益又は 損失(△)	4,340	△1,254	5,595	-

# 平成27年(2015年)12月期 セグメント別売上高

単位:百万円

	個人旅行事業		団体旅行事業		その他		調整額	連結財務諸表計上額	
	実績	前年比増減	実績	前年比増減	実績	前年比増減	実績	実績	前年比増減
外部顧客への売上高	245,705	△5,115	101,490	△4,099	77,471	636	262	424,930	△8,502
セグメント間の内部売上高又は振替高	105	12	1,458	△44	10,509	△1,065	△12,073	—	—
売上高計	245,811	△5,103	102,949	△4,143	87,980	△429	△11,810	424,930	△8,502
セグメント利益(又は損失)	3,686	2,032	1,766	△10	592	175	347	6,394	3,017

# 平成27年(2015年)12月期 貸借対照表

単位:百万円

	平成27年(2015年) 12月期	平成26年(2014年) 12月期	増減額
流動資産	107,321	103,182	4,138
うち現金及び 預金、預け金	67,382	60,277	7,105
固定資産	18,358	20,862	△2,503
資産合計	125,679	124,045	1,634
流動負債	93,702	94,139	△437
うち営業未払金・ 未精算旅行券	39,632	41,003	△1,370
固定負債	5,191	6,201	△1,009
負債合計	98,893	100,340	△1,447
純資産合計	26,786	23,704	3,082
うち利益剰余金	9,490	5,149	4,340
負債および 純資産合計	125,679	124,045	1,634

	平成27年 (2015年) 12月期	平成26年 (2014年) 12月期
自己資本 比率	21.2%	19.1%
	平成27年 (2015年) 12月期	平成26年 (2014年) 12月期
一株当たり 純資産	98.41円	87.57円



## 平成27年(2015年)12月期 キャッシュ・フローの状況

単位:百万円

	平成27年(2015年)12月期	平成26年(2014年)12月期
営業活動による キャッシュ・フロー	7,424	3,875
投資活動による キャッシュ・フロー	561	△1,147
財務活動による キャッシュ・フロー	86	49
現金及び現金同等物 の期末残高	65,735	57,690

## KNT-CT ホールディングス株式会社

〒101-8641  
東京都千代田区東神田1-7-8  
ユニゾ東神田一丁目ビル

総務広報部 広報IR担当

TEL: 03-6891-6839 FAX: 03-6891-6890

URL: <http://www.kntcthd.co.jp/>

本資料は投資勧誘を目的とした資料ではありません。あくまでも参考資料であり、正確な決算数値は決算短信・有価証券報告書等をご参照ください。本資料で記載しております経営目標は、様々な要因の変化により予想と乖離することもありますので、ご承知いただきますようお願いいたします。